



MAYFLOWER
CAPITAL

**Herzlich Willkommen zum
Webinar
„Praxisabgabe richtig regeln“**



Vita

Yörk Stadtfeld

- Geboren 1964 in Krefeld
- Seit 26 Jahren wirtschaftlicher Berater für Zahnärzte
- 2008 Co-Founder und Partner der Mayflower Capital AG
- Seit 2009 Coach und Speaker



Agenda

Praxisnachfolge richtig regeln



Grundsätzliche Überlegungen



Vorbereitungsphase



Übergabephase



Betreuungsphase

Grundsätzliche Überlegungen

Wann, an wen und in welcher Form gebe ich meine Praxis
(mein Baby) ab...



Grundsätzliche Überlegungen

- Zu welchem Zeitpunkt übergebe ich meine Zahnarztpraxis?
- Zahnärzte, die ihre Praxis abgeben, sollten einen weiten Planungszeitraum (2-3 Jahre) ins Auge fassen!
- Hierbei gilt es, eine Fülle von Einzelaspekten und notwendigen Schritten zu berücksichtigen (Vorbereitungsphase).
- Planung nach der unternehmerischen Tätigkeit („Ruhestand“)!

Vorbereitungsphase

- **Wer steht für eine Praxisübernahme zur Verfügung?**
- **Wie erstelle ich eine Praxisbewertung unter Berücksichtigung materieller/ideeller Werte**
- **Welche Alternativen gibt es für die Praxisnachfolge z. B. durch Kooperationen als langfristige Existenzsicherung oder als Mittel der Abgabeplanung**
- **Kann ich mir die Praxisabgabe überhaupt leisten?**
- **Wer unterstützt mich bei rechtssicherer Vertragsgestaltung?**
- **Benötige ich steuerrechtliche Hilfestellung bei meiner Praxisabgabe?**

Vorbereitungsphase

Neuimmatriulierte/Approbationen – Deutschland ¹⁾

Neuimmatriulierte		→	Approbationen nach 6 Jahren	
Jahr	Anzahl ²⁾		Jahr	Anzahl ³⁾
1974	1.298		1980	1.346
1975	1.313		1981	1.484
1980	1.685		1986	2.159
1985	2.080		1991	2.444
1990	1.915		1996	2.118
1995	2.106		2001	1.810
2000	2.035		2006	1.573
2001	2.139		2007	1.761
2002	2.131		2008	1.838
2003	2.117		2009	1.819
2004	2.093		2010	2.088
2005	2.152		2011	2.187
2006	2.074		2012	2.376
2007	2.094		2013	2.244
2008	2.093		2014	2.314
2009	2.134		2015	2.293
2010	2.140		2016	2.409
2011	2.144		2017	2.192
2012	2.158		2018	2.210
2013	2.147		2019	2.463
2014	2.159			
2015	2.162			
2016	2.170			
2017	2.167			
2018	2.165			
2019	2.191			

¹⁾ bis 1990 alte Bundesländer
²⁾ bis 2009 Zahl der Zahnmedizinischen Studienplätze für Studienanfänger gemäß ZVS, ab 2010 Stiftung für Hochschulzulassung (Nachfolgeeinrichtung der ZVS), inkl. Witten-Herdecke
³⁾ bis 1998 Bundeszahnärztekammer, ab 1999 Statistische Landesämter, Approbationsstellen der Länder
 Grundlagen: ZVS, Stiftung für Hochschulzulassung, Bundeszahnärztekammer, Statistische Landesämter, Approbationsstellen der Länder

Tab. 6.4

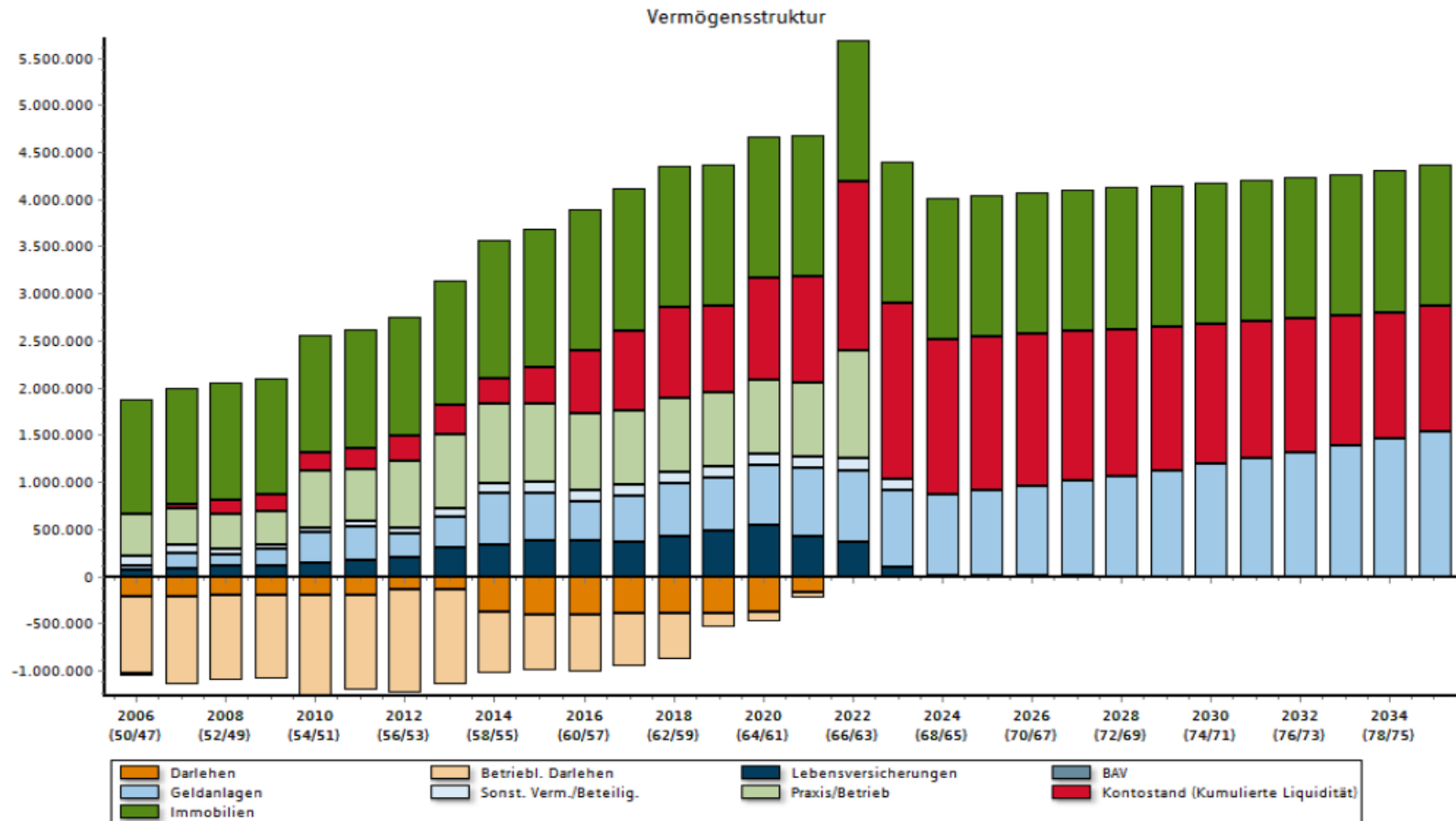
Quelle: KZBV Jahrbuch 2020

Knapp 65 Prozent der Staatsexamenabsolventen sind weiblich.



Vorbereitungsphase

Finanzielle Ruhestandsplanung



Übergabephase

- **Sozialrechtliche Aspekte der Praxisabgabe bzw. der Praxisübernahme: Ausschreibung der Praxis**
- **Nachbesetzungsverfahren vor dem Zulassungsausschuss (Fristen siehe z.B. DHZ)**
- **Bestätigung der Bonität des Übernehmers**
- **Einhaltung der Vertragsinhalte (Einarbeitung, Übergangsfrist, Übertragung von Praxisverträgen etc.)**
- **Umsetzung der Ruhestandsplanung**
- **Konzentration auf die notwendigen Praxis- und Privatversicherungen**

Betreuungsphase

- **Begleitung der gesamten Übernahme**
- **Koordination mit Rechtsanwalt und Steuerberater**
- **Kontinuierlicher Check-up und Betreuung nach der DIN Norm 77230**
- **Weiterentwicklung der angestrebten Finanzkonzepte**

Das könnte Ihre arbeitsfrei Zeit sein 😊



Ihrer erfolgreichen Praxisabgabe steht ab heute nichts mehr im Weg!

Ich freue mich über ein Feedback von Ihnen.

Dazu nehmen Sie gerne Kontakt zu mir auf, unter:

06196-5868 301

yoerk.stadtfeld@mayflower-capital.de

Besuchen Sie mich auf meiner Web-Page:
www.yoerk-stadtfeld.de

oder über Dental Bauer

